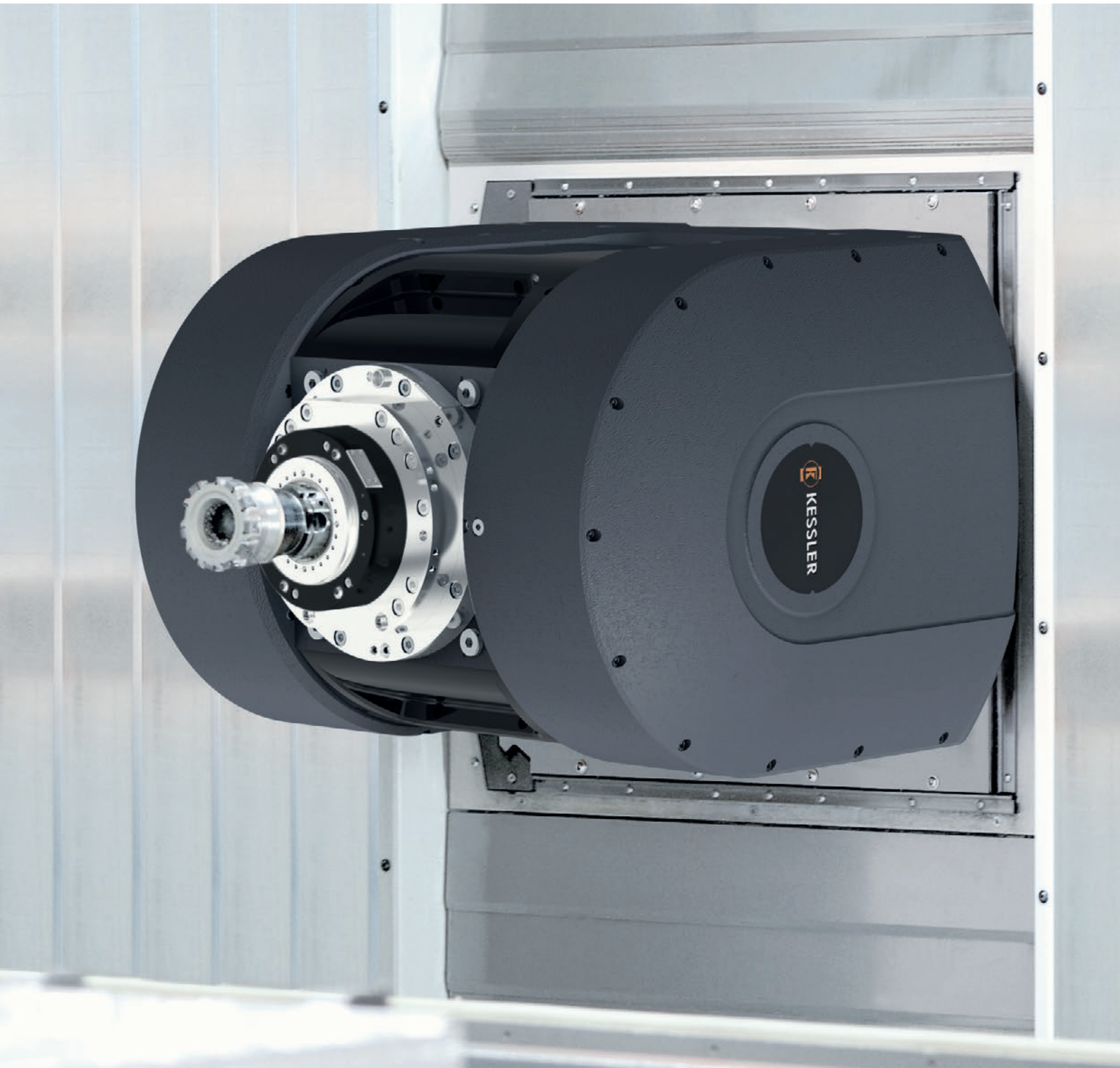


Frässpindeln / HCLINE

Bearbeitung von schwer zerspanenden Materialien



KESSLER SPINDLELINES

Spindeltechnologie mit Leidenschaft und Erfahrung

Die KESSLER Frässpindeln sind modular aufgebaut.

Konfigurieren Sie Ihr Wunschmodell hinsichtlich Einbaulage, Motor, Drehzahl, Lagerung, Schmierung und Sensorik – je nachdem welche Lösung für Ihre Branche und Ihre Anwendung die richtige ist.

KESSLER bietet mehr: Wir sind ein international erfolgreiches Unternehmen und können Sie durch unsere hohe fachliche Expertise in der Konstruktion und Herstellung einzelner Komponenten sowie in der Projektierung komplexer Systeme umfassend beraten. Mit dem konsequenten Einsatz neuester Technologie und der Anwendung analytischer Verfahren testen wir unsere Komponenten unter realistischen Betriebsbedingungen und sorgen so dafür, dass Sie mit unseren Produkten flexibel und wettbewerbsfähig bleiben.

Die hauseigene Entwicklung von Antriebstechnik bis hin zur Konstruktion von Gesamtsystemen wird durch eine breite Berechnungs- und Analysekompetenz unterstützt. Optimierte Fertigungs- und Montagelinien bilden darüber hinaus den weiteren Rahmen für stabile Prozesse und die hohe Qualität unserer Produkte.

Präzision von der Komponente bis zum Service vor Ort






1923 von Franz Kessler gegründet, entwickelte sich das Unternehmen zum marktführenden Anbieter von Motorspindeln sowie direkt angetriebenen Gabelfräsköpfen und Dreh-Schwenktischen für den Werkzeugmaschinenbau. Zum langjährigen Kundenkreis von KESSLER zählen die bedeutendsten Unternehmen der Maschinenbaubranche.

Mit annähernd 100 Jahren Erfahrung werden die KESSLER-Produkte kontinuierlich weiterentwickelt. Das Produktportfolio von KESSLER bedient heute verschiedene Branchen, Verfahren und Anwendungen. Dabei steht die enge Zusammenarbeit mit unseren Kunden immer im Vordergrund. Das umfangreiche Portfolio an Hightech-Motorspindeln, Gabelfräsköpfen, Rundachsen und Dreh-Schwenktischen bis hin zu Motoren und Antriebssystemen ermöglicht es KESSLER, kundenindividuelle Lösungen schnell und flexibel zu realisieren.

Auch im Rahmen Ihrer Serviceanfragen können Sie auf unsere Kompetenz vertrauen: KESSLER ist weltweit mit Technologie- und Servicestützpunkten vertreten.

Meisterstücke

KESSLER bietet die Spindeltechnologie, die zu Ihnen passt:
individuell, flexibel, modular und für alle Anwendungsbereiche

HCLINE						HC500		HC600		
<ul style="list-style-type: none"> ○ Schwerzerspanung ○ Aerospace Titanzerspanung ○ Bearbeitung von Großteilen 										
PCLINE	PC80	PC100				PC400				
<ul style="list-style-type: none"> ○ hohe Drehzahl ○ hohe Leistung ○ hohe Genauigkeit 										
H LINE	H80	H100	H200							
<ul style="list-style-type: none"> ○ horizontale Einbaulage ○ sehr kurze Beschleunigungs- und Abbremszeiten 										
MT LINE	MT80		MT100					MT400	MT500	MT600
<ul style="list-style-type: none"> ○ sehr kurzbauend ○ Einsatz in Schwenkköpfen Dreh- und Fräsbearbeitung 										
V LINE			V100	V200			V400			
<ul style="list-style-type: none"> ○ vertikale Einbaulage ○ schwenkbar ○ Allrounder 										

Spindeleinpass-Ø (mm)

○ offener Kühlkreislauf	170	170	200	230	270	325	395
○ geschlossen mit Blechmantel		180	210	240			
○ geschlossen mit Gehäuse			200	230	240	310	

Verfügbarkeit auf Anfrage

Bei der HCLINE dreht sich alles um:

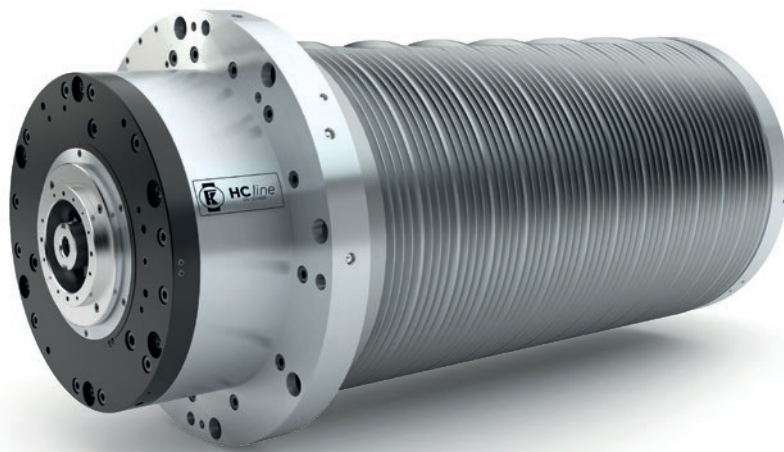
- 5-Achs-Bearbeitung
- Einsatz in Schwenkköpfen
- Bearbeitung von schwer zerspanenden Materialien
- Bearbeitung von Werkstücken unterschiedlichster geometrischer Ausprägung
- Einsatz in Klein- und Großserien
- optional ausrüstbar mit Klemmungen für die Drehbearbeitung
- Möglichkeit der Messung der axialen Wellenverlagerung

Frässpindel / HC500

- Spindeleinpass: Ø 325 mm
- **KESSLER COOLMOTION®**-Motor
- **Kühlung:** Offener Kühlkreislauf
- **Lagerschmierung:** Öl-Luft

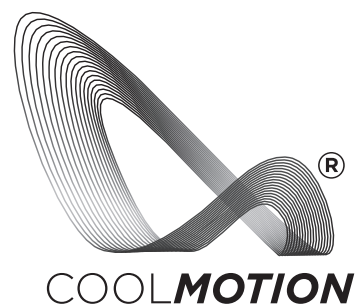
Modular erweiterbar

- + wählen Sie den passenden **KESSLER COOLMOTION®**-Motor
- + **Sensorik**
 - Schwingungssensor
 - Wirbelstromsensor zur Ermittlung der axialen Wellenverlagerung
 - Spannzustandsüberwachung
 - Klemmüberwachung
 - Sensor Temperatur PT100
- + **hydraulische Klemmung**
- + **Lagervorspannung**
variabel
- + **geschlossenes Kühlgehäuse**



Zubehör

- + Öl-Luft Schmieraggregat
- + Fettnachschmiereinheit
- + Öl-Direktschmierung auf Anfrage



Wählen Sie aus den Vorzugsmotoren Ihren passenden **COOLMOTION®**-Motor aus

Typ	S1			S6 / 40 %		S6 / 25 %		S6 max.		
	Drehzahl max. (1 / min)	Drehmoment (Nm)	Leistung (kW)	Drehmoment (Nm)	Leistung (kW)	Drehmoment (Nm)	Leistung (kW)	Drehmoment (Nm)	Leistung (kW)	
HC500-S6	6.000	800	67	930	67	1.000	67	1.100	67	HSK A100

Frässpindel / HC600

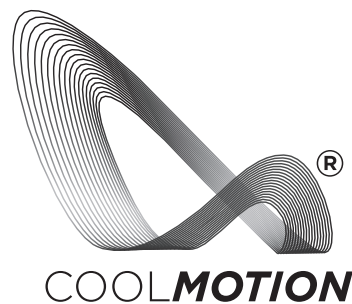
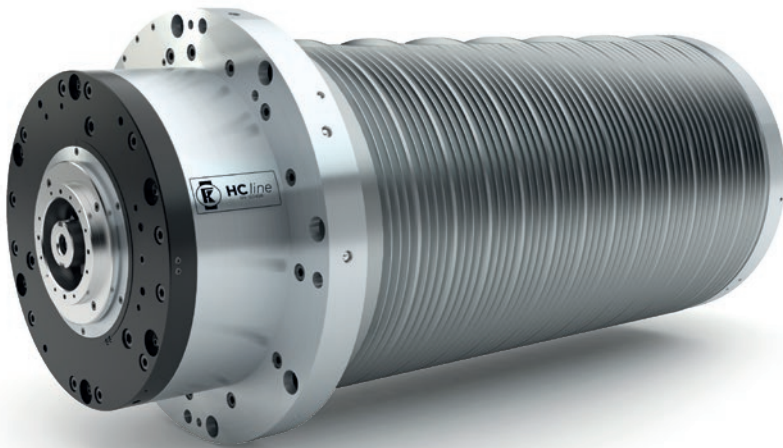
- Spindeleinpass: Ø 395 mm
- **KESSLER COOLMOTION®**-Motor
- **Kühlung:** Offener Kühlkreislauf
- **Lagerschmierung:** Öl-Luft

Modular erweiterbar

- + wählen Sie den passenden **KESSLER COOLMOTION®-Motor**
- + **Sensorik**
 - Schwingungssensor
 - Wirbelstromsensor zur Ermittlung der axialen Wellenverlagerung
 - Spannzustandsüberwachung
 - Klemmüberwachung
 - Sensor Temperatur PT100
- + **hydraulische Klemmung**
- + **Lagervorspannung** variabel
- + **geschlossenes Kühlgehäuse**

Zubehör

- + **Öl-Luft Schmieraggregat**
- + **Fettnachschmiereinheit**
- + **Öl-Direktschmierung auf Anfrage**

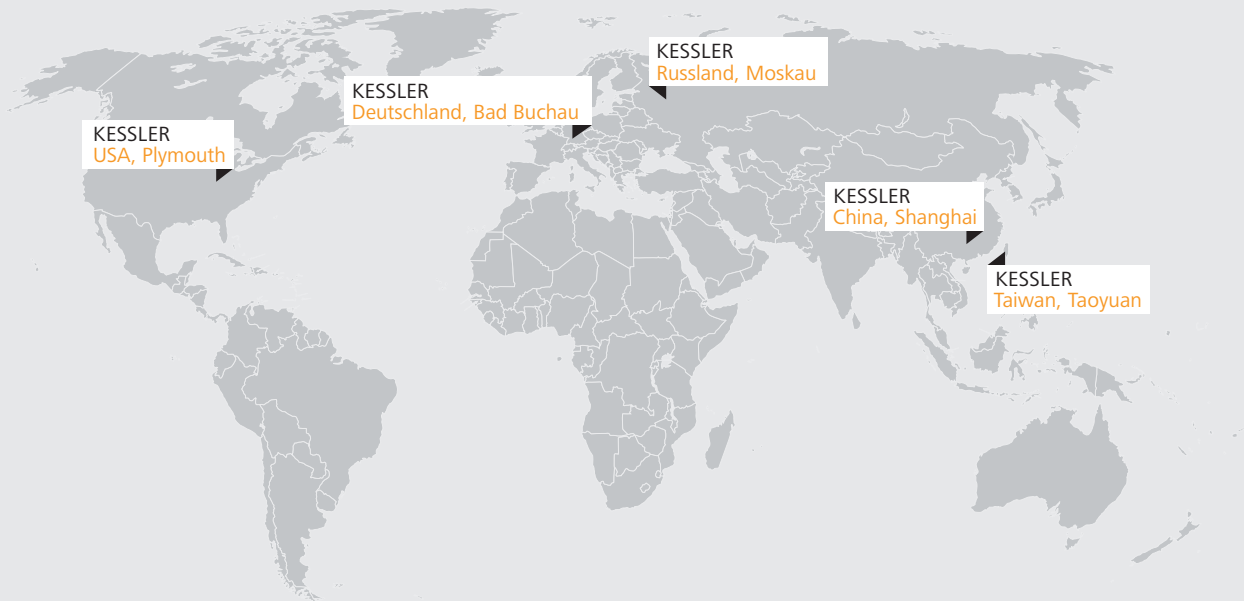


Wählen Sie aus den Vorzugsmotoren Ihren passenden **COOLMOTION®**-Motor aus

Typ		S1		S6/40 %		S6/25 %		S6 max.		
	Drehzahl max. (1 / min)	Drehmoment (Nm)	Leistung (kW)	Drehmoment (Nm)	Leistung (kW)	Drehmoment (Nm)	Leistung (kW)	Drehmoment (Nm)	Leistung (kW)	
HC600-S5	5.000	1.200	75	1.350	75	1.500	75	1.600	75	HSK A125*

*Verfügbarkeit auf Anfrage
nicht mit Quick Connect Catridge (QCC) erhältlich

Für unsere Kunden weltweit im Einsatz



Deutschland

Franz Kessler GmbH
 Franz-Kessler-Straße 2
 88422 Bad Buchau, Deutschland
 Tel.: +49 7582 809 - 0
 Fax: +49 7582 809 - 170
info@kessler-group.biz

USA

KESSLER USA Inc.
 44099 Plymouth Oaks Blvd.
 Plymouth, MI 48170, USA
 Tel.: +1 734 404 0152
 Fax: +1 734 404 0153
info.usa@kessler-group.biz

Russland

KESSLER East Ltd.
 Dorogobuzhskaja str., 14, bld. 6
 121354, Moskau, Russland
 Tel.: +7 495 204 2450
info.ru@kessler-group.biz

Taiwan

KESSLER Taiwan Ltd.
 No.347, Sec. 1
 Nanshan Rd
 Luzhu District
 Taoyuan City 33861
 Taiwan (R.O.C.)
 Tel.: +886 3 326 2256
 Fax: +886 3 355 5014
info.tw@kessler-group.biz

China

**KESSLER (Shanghai)
 Spindle Service Co., Ltd.**
 Building #12
 No.318 Yuanshan Rd
 Minhang District
 201108 Shanghai, China
 Tel.: +86 21 6489 7034
 Fax: +86 21 6489 7134
info.cn@kessler-group.biz