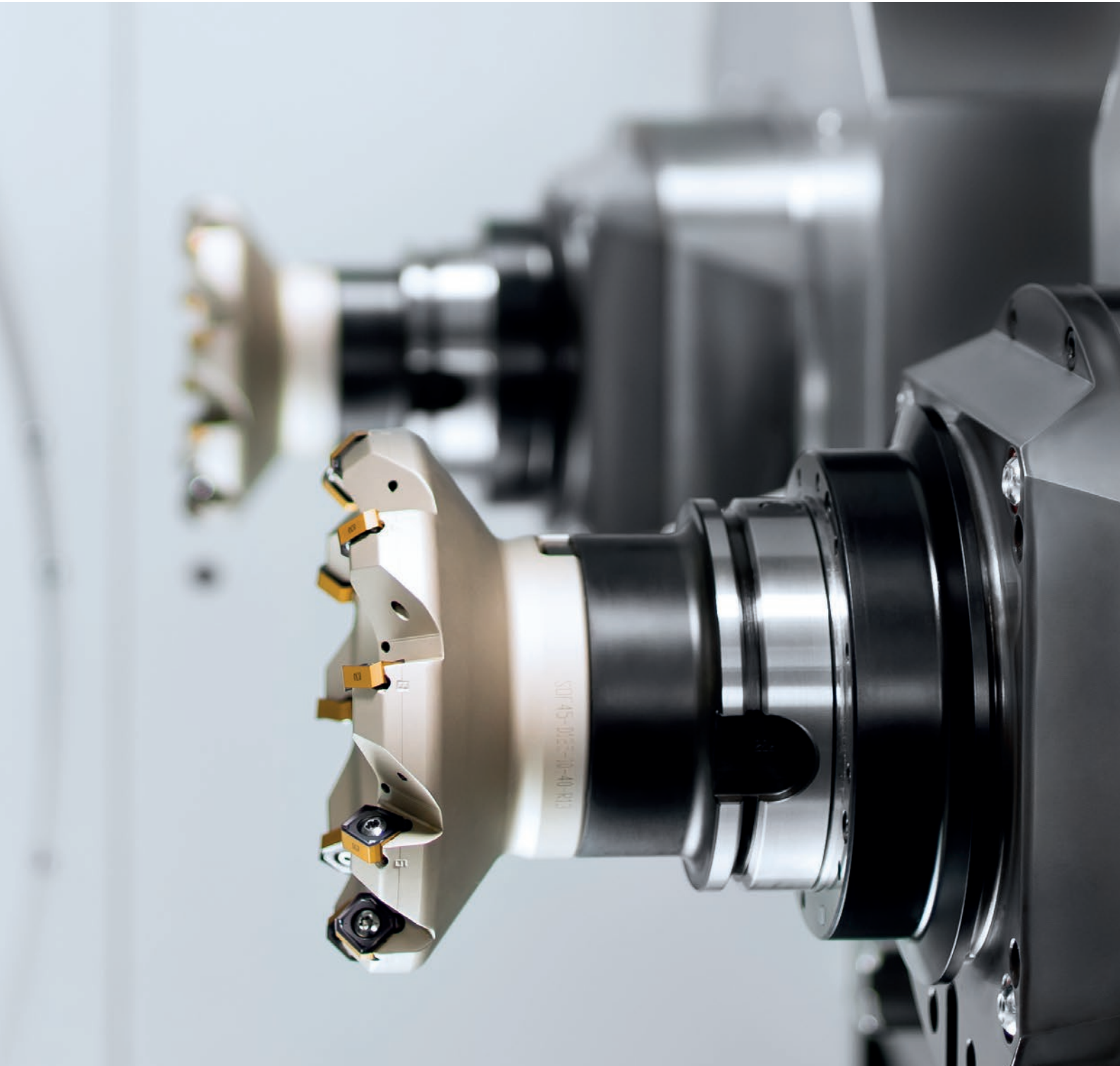


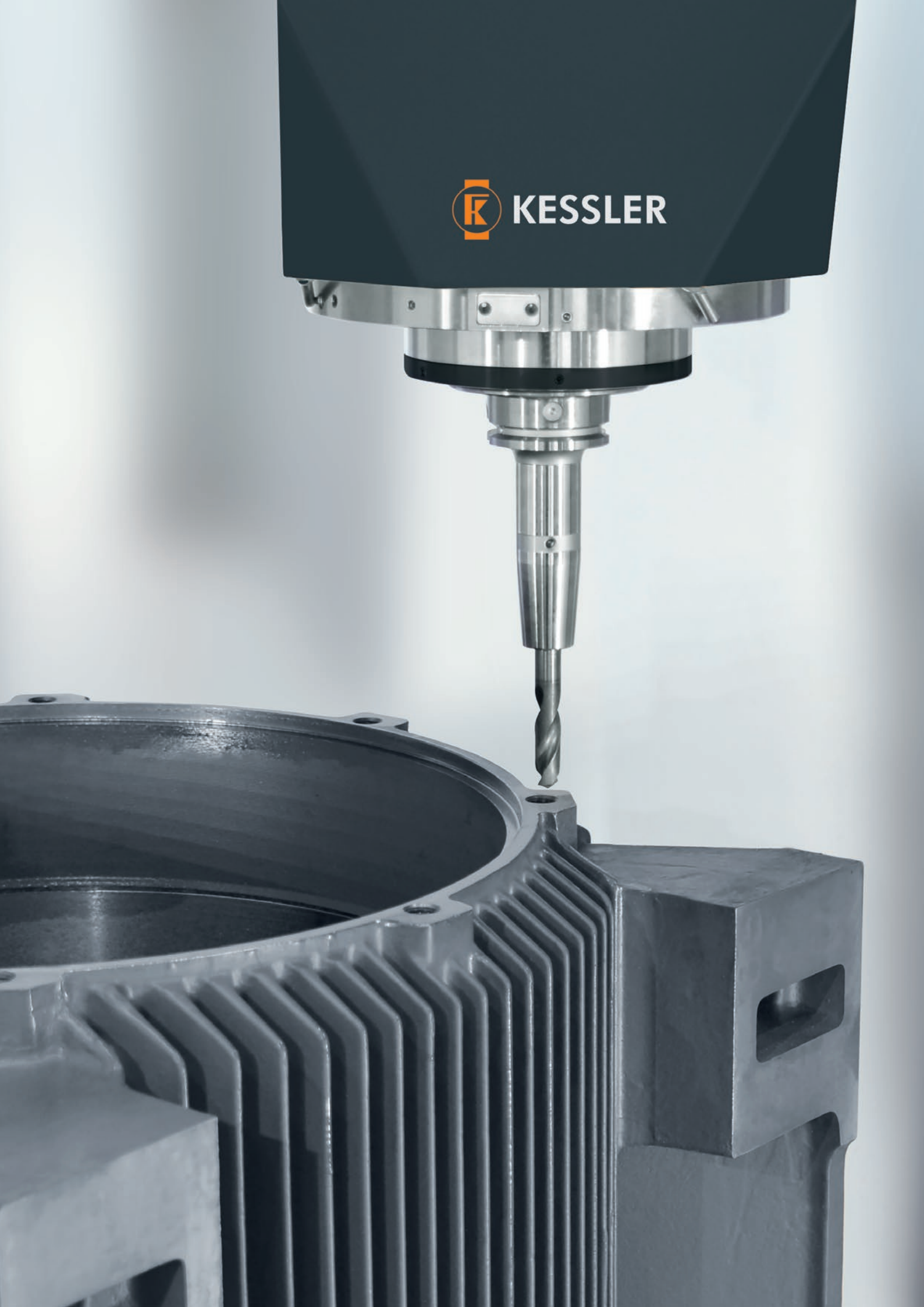
# Frässpindeln / H LINE

Schnell auf hohen Touren:  
Dynamisch und robust bei starken Belastungen





**KESSLER**



# KESSLER SPINDELLINES

Spindeltechnologie mit Leidenschaft und Erfahrung

**Die KESSLER Frässpindeln sind modular aufgebaut.**

Konfigurieren Sie Ihr Wunschmodell hinsichtlich Einbaulage, Motor, Drehzahl, Lagerung, Schmierung und Sensorik – je nachdem welche Lösung für Ihre Branche und Ihre Anwendung die richtige ist.

**KESSLER bietet mehr:** Wir sind ein international erfolgreiches Unternehmen und können Sie durch unsere hohe fachliche Expertise in der Konstruktion und Herstellung einzelner Komponenten sowie in der Projektierung komplexer Systeme umfassend beraten. Mit dem konsequenten Einsatz neuester Technologie und der Anwendung analytischer Verfahren testen wir unsere Komponenten unter realistischen Betriebsbedingungen und sorgen so dafür, dass Sie mit unseren Produkten flexibel und wettbewerbsfähig bleiben.

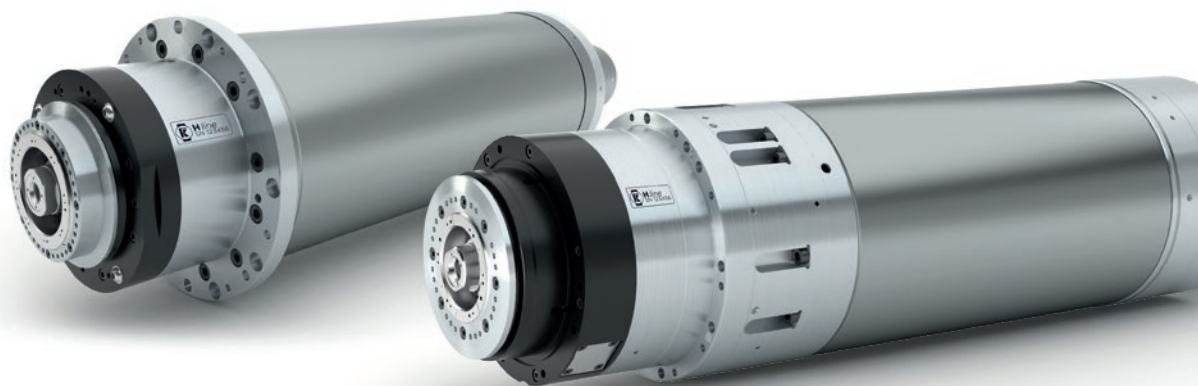
Die hauseigene Entwicklung von Antriebstechnik bis hin zur Konstruktion von Gesamtsystemen wird durch eine breite Berechnungs- und Analysekompetenz unterstützt. Optimierte Fertigungs- und Montagelinien bilden darüber hinaus den weiteren Rahmen für stabile Prozesse und die hohe Qualität unserer Produkte.

## Präzision von der Komponente bis zum Service vor Ort

**1923 von Franz Kessler gegründet, entwickelte sich das Unternehmen zum marktführenden Anbieter von Motorspindeln sowie direkt angetriebenen Gabelfräsköpfen und Dreh-Schwenktischen für den Werkzeugmaschinenbau.** Zum langjährigen Kundenkreis von KESSLER zählen die bedeutendsten Unternehmen der Maschinenbaubranche.






Mit annähernd 100 Jahren Erfahrung werden die KESSLER-Produkte kontinuierlich weiterentwickelt. Das Produktportfolio von KESSLER bedient heute verschiedene Branchen, Verfahren und Anwendungen. Dabei steht die enge Zusammenarbeit mit unseren Kunden immer im Vordergrund. Das umfangreiche Portfolio an Hightech-Motorspindeln, Gabelfräsköpfen, Rundachsen und Dreh-Schwenktischen bis hin zu Motoren und Antriebssystemen ermöglicht es KESSLER, kundenindividuelle Lösungen schnell und flexibel zu realisieren.

Auch im Rahmen Ihrer Serviceanfragen können Sie auf unsere Kompetenz vertrauen: KESSLER ist weltweit mit Technologie- und Servicestützpunkten vertreten.



# Meisterstücke

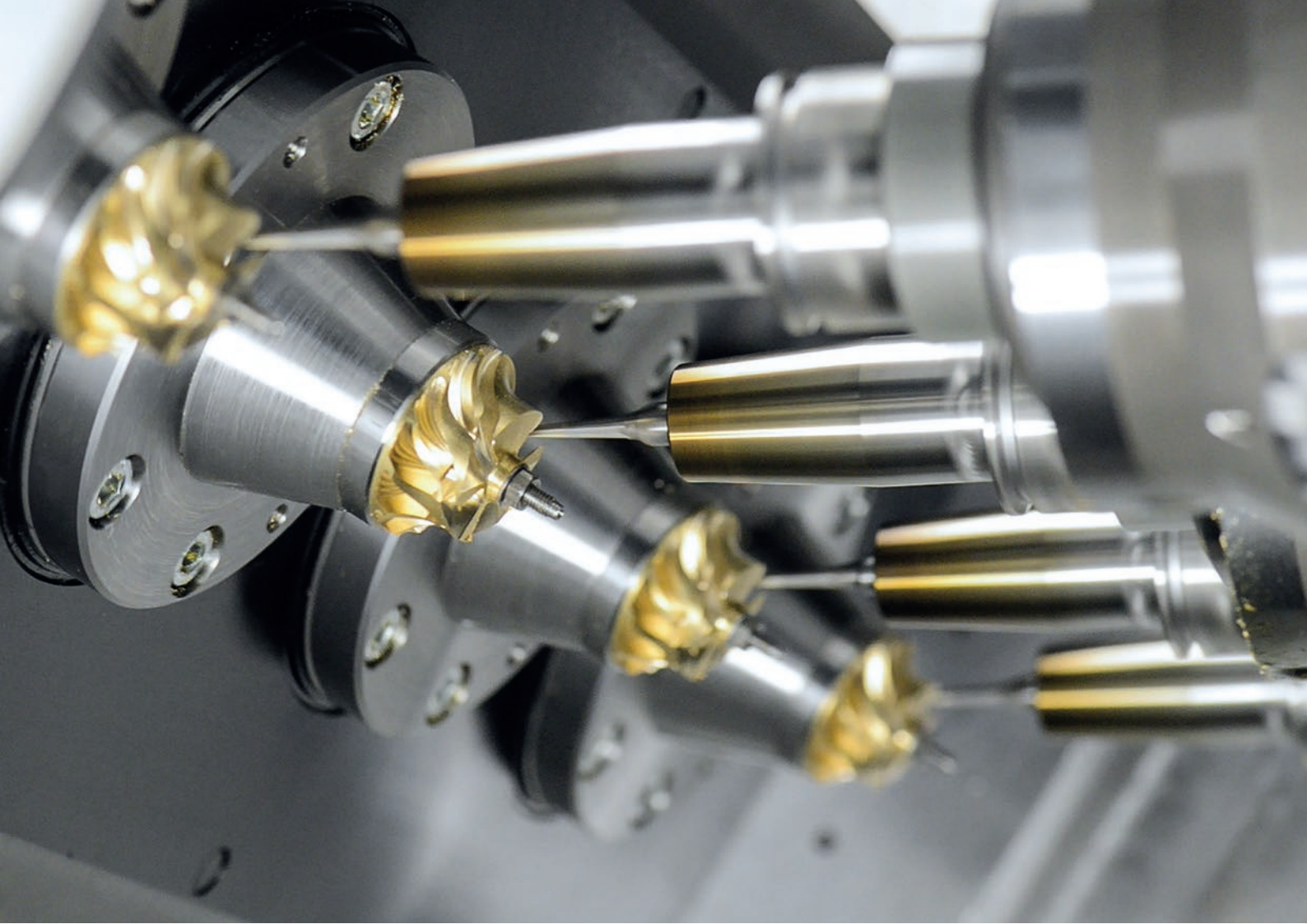
KESSLER bietet die Spindeltechnologie, die zu Ihnen passt:  
individuell, flexibel, modular und für alle Anwendungsbereiche

<b>HCLINE</b> <ul style="list-style-type: none"> <li>○ Schwerzerspannung</li> <li>○ Aerospace Titanzerspannung</li> <li>○ Bearbeitung von Großteilen</li> </ul>								HC500	HC600	
<b>PCLINE</b> <ul style="list-style-type: none"> <li>○ hohe Drehzahl</li> <li>○ hohe Leistung</li> <li>○ hohe Genauigkeit</li> </ul>			PC80		PC100			PC400		
<b>HLINE</b> <ul style="list-style-type: none"> <li>○ horizontale Einbaulage</li> <li>○ sehr kurze Beschleunigungs- und Abbremszeiten</li> </ul>		H80		H100		H200				
<b>MTLINE</b> <ul style="list-style-type: none"> <li>○ sehr kurzbauend</li> <li>○ Einsatz in Schwenköpfen Dreh- und Fräsbearbeitung</li> </ul>		MT80			MT100			MT400	MT500	MT600
<b>VLINE</b> <ul style="list-style-type: none"> <li>○ vertikale Einbaulage</li> <li>○ schwenkbar</li> <li>○ Allrounder</li> </ul>	V60		V80		V100		V200	V400		
Spideleinpass-Ø (mm)										
○ offener Kühlkreislauf	140	170	170		200		230	270	325	395
○ geschlossen mit Blechmantel	150		180		210		240			
○ geschlossen mit Gehäuse				200	230	240		310		

Verfügbarkeit auf Anfrage

## Bei der HLINE dreht sich alles um:

- Horizontalbearbeitung
- typische Einsatzgebiete:  
Automobilindustrie, Prozessmaschinen
- Bearbeitung von ähnlichen Bauteilen mit hoher Taktfrequenz und gleichen Bearbeitungszyklen
- Fräsen, Bohren, Gewindeschneiden, Reiben, Ausspindeln von Aluminium, Grauguss und Stahl
- interne Überwachung der Spindel (Condition Monitoring)
- Werkzeugspannsystem ausgelegt für ein Maximum an Werkzeugwechseln
- hohe Drehzahlen: bis 25.000 1/min
- hohe Drehmomente: über 400 Nm



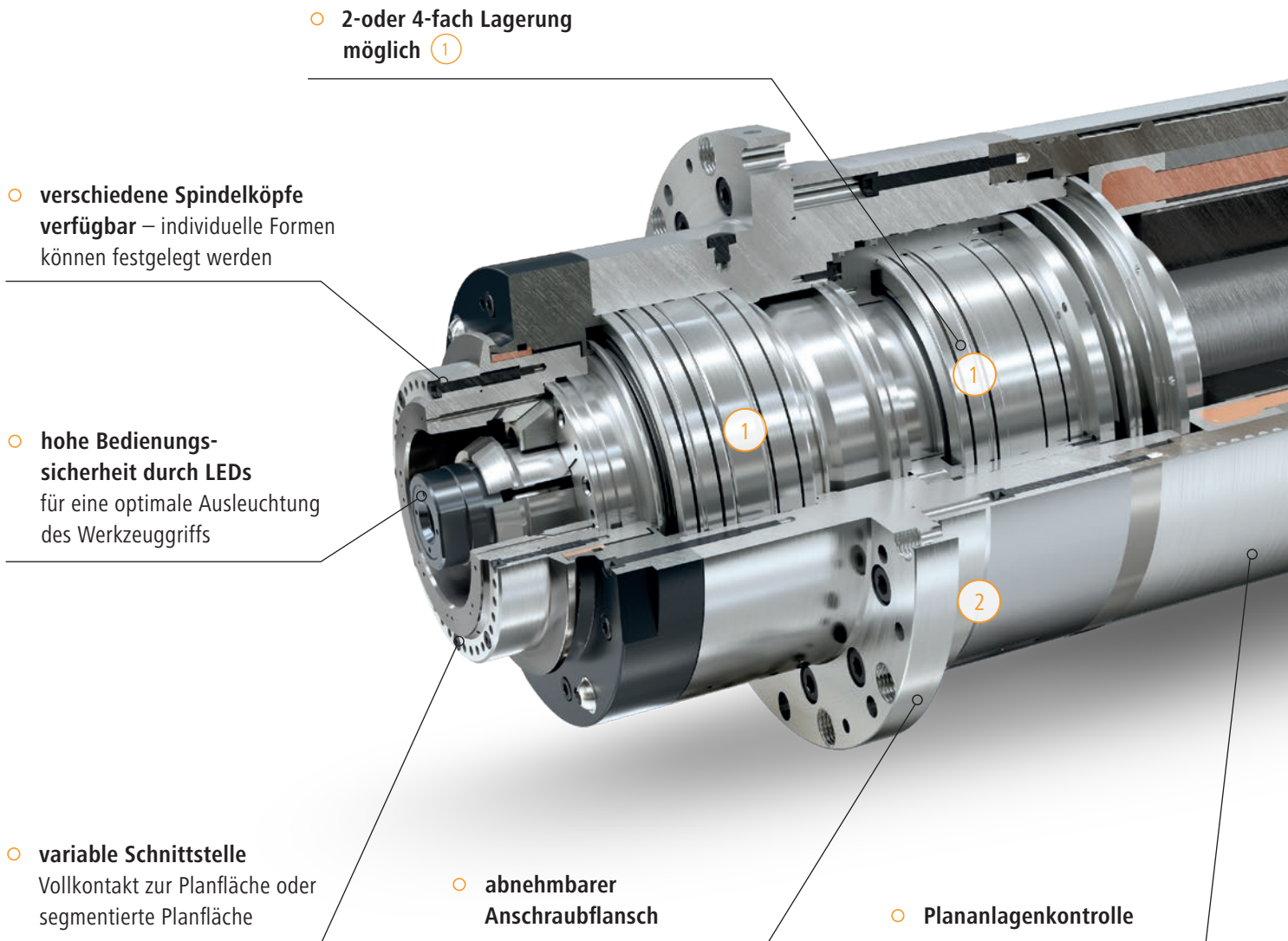
## Unsere H LINE Varianten

Typ	H80	H100	H200
Drehzahl (1/min)	25.000	20.000	15.000 / 16.000
Spindeleinpass-Ø (mm)	170	200	240
Werkzeugaufnahme	HSK 63	HSK 63	HSK 63 / HSK 100

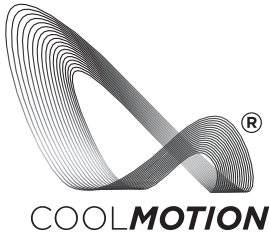
### Überzeugen mit:

- besonders kurzen Hochlaufzeiten
- hoher Leistung
- geringen Rotorträgheitsmomenten

# Alle Vorteile des modularen Systems auf einen Blick



## Vorteile



- **Der passende COOLMOTION® - Motor** für Ihren individuellen Bedarf: mit besonders hohem Drehmoment, besonders hoher Drehzahl und einer besonders kompakten Bauweise

- **unterschiedliche Lagerschmiersysteme** möglich

- **hydraulische oder elektrische Löseeinheit** möglich

- **hohe Flexibilität**  
KESSLER Drehdurchführung für die Medien: Kühlschmiermittel, Trockenlauf, Druckluft, MMKS-fähig

- **Prozesssicherheit** durch umfangreiche Sensorik

- **Spindeleinpass  $\emptyset$  und -Lage**  
Der Spindeleinpass ist Ihren Anforderungen entsprechend konfigurierbar ②

- **hohe Produktivität** durch kurze Beschleunigungs- und Abbremszeiten

- **hohe Verfügbarkeit** mit dem KESSLER Werkzeugspannsystem – das Federpaket ist ausgelegt für 5 Millionen Werkzeugwechsel

# HIGH QUALITY

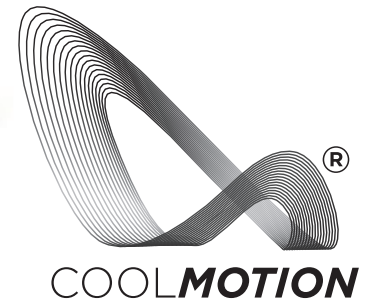
MADE IN GERMANY

# Frässpindel/H80

- **Spindeleinpass:** Ø 170 mm
- **KESSLER COOLMOTION® - Motor**
- **KESSLER Werkzeugspannsystem:**  
Federpaket ausgelegt für 5 Millionen  
Werkzeugwechsel
- **Drehdurchführung:** Innere Kühlmittelzufuhr  
mit großem Volumenstrom
- **Kühlung:** Geschlossener Kühlkreislauf
- **Lagerschmierung:**  
Fett / Fettnachschmierung / Öl-Luft



Spindeleinpass, Spindellänge und Auskraglänge sind Ihren Anforderungen entsprechend konfigurierbar.



Wählen Sie aus den Vorzugsmotoren Ihren passenden COOLMOTION®-Motor aus

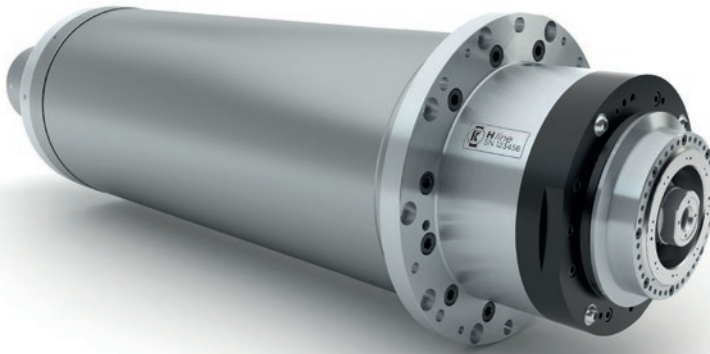
Typ	S1		S6 / 40%		S6 / 25%		S6 max.			
	Drehzahl max. (1/min)	Drehmoment (Nm)	Leistung (kW)	Drehmoment (Nm)	Leistung (kW)	Drehmoment (Nm)	Leistung (kW)	Drehmoment (Nm)		Leistung (kW)
H80-S25	25.000	80	33	100	33	105	33	115	33	Schnell*
H80-S20	20.000	95	33	110	33	125	33	140	33	Stark*
H80-A24	24.000	40	16	60	24	75	30	95	38	Einstieg*

\*Verfügbarkeit auf Anfrage

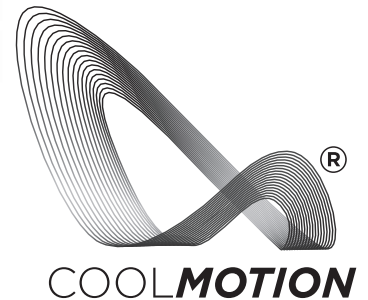


# Frässpindel/H100

- **Spindeleinpass:** Ø 200 mm
- **KESSLER COOLMOTION® - Motor**
- **KESSLER Werkzeugspannsystem:**  
Federpaket ausgelegt für 5 Millionen  
Werkzeugwechsel
- **Drehdurchführung:** Innere Kühlmittelzufuhr  
mit großem Volumenstrom
- **Kühlung:** Geschlossener Kühlkreislauf
- **Lagerschmierung:**  
Fett / Fettnachschmierung / Öl-Luft



Spindeleinpass, Spindellänge und Auskraglänge sind Ihren Anforderungen entsprechend konfigurierbar.



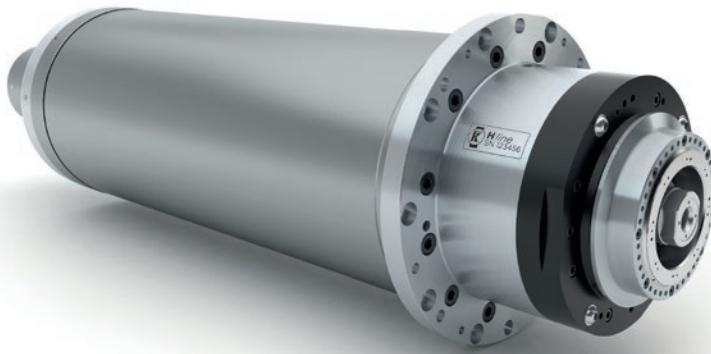
Wählen Sie aus den Vorzugsmotoren Ihren passenden COOLMOTION®-Motor aus

Typ		S1		S6 / 40%		S6 / 25%		S6 max.		
	Drehzahl max. (1/min)	Drehmoment (Nm)	Leistung (kW)	Drehmoment (Nm)	Leistung (kW)	Drehmoment (Nm)	Leistung (kW)	Drehmoment (Nm)	Leistung (kW)	
H100-S20	20.000	120	36	140	36	150	36	165	36	Schnell*
H100-S15	15.000	170	32	210	32	235	32	270	32	Stark*
H100-A20	20.000	60	19	90	28	112	35	172	54	Einstieg*

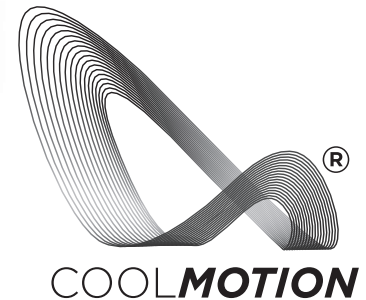
\*Verfügbarkeit auf Anfrage

# Frässpindel/H200

- **Spindeleinpass:** Ø 240 mm
- **KESSLER COOLMOTION® - Motor**
- **KESSLER Werkzeugspannsystem:**  
Federpaket ausgelegt für 5 Millionen  
Werkzeugwechsel
- **Drehdurchführung:** Innere Kühlmittelzufuhr  
mit großem Volumenstrom
- **Kühlung:** Geschlossener Kühlkreislauf
- **Lagerschmierung:**  
Fett / Fettnachschmierung / Öl-Luft



Spindeleinpass, Spindellänge und Auskraglänge sind Ihren Anforderungen entsprechend konfigurierbar.



Wählen Sie aus den Vorzugsmotoren Ihren passenden COOLMOTION®-Motor aus

Typ		S1		S6 / 40%		S6 / 25%		S6 max.		
	Drehzahl max. (1/min)	Drehmoment (Nm)	Leistung (kW)	Drehmoment (Nm)	Leistung (kW)	Drehmoment (Nm)	Leistung (kW)	Drehmoment (Nm)	Leistung (kW)	
H200-S16	16.000	160	63	180	63	215	63	231	63	Schnell*
H200-S10	10.000	350	55	390	55	460	55	500	55	Stark*
H200-A14	14.000	200	42	300	62	300	62	300	62	Einstieg*

\*Verfügbarkeit auf Anfrage



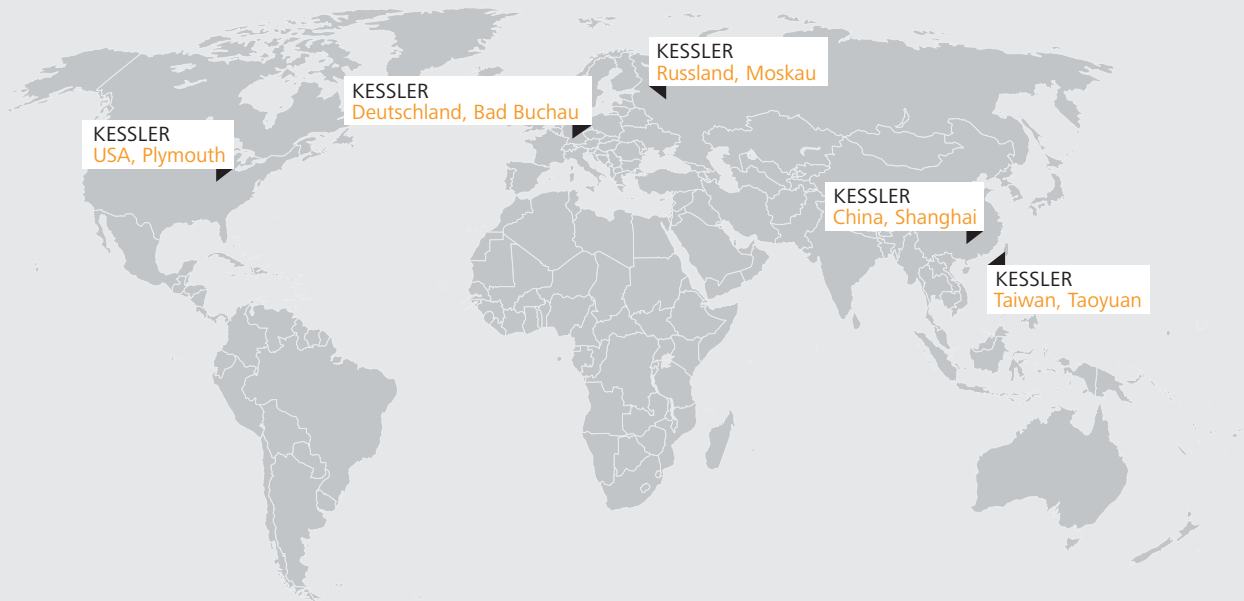
### Modular erweiterbar

- + **Spindelköpfe**  
variabel
- + **Lagerung**  
2- oder 4-fach Lagerung
- + **wählen Sie den passenden KESSLER COOLMOTION®-Motor**
- + **KESSLER Drehdurchführung**
  - Kühlschmiermittel
  - Trockenlauf
  - Druckluft
  - MMKS-fähig
- + **Spindeleinpass Ø (Lage A und B Seite)**  
variabel
- + **Sensorik**
  - Plananlagenkontrolle
  - Schwingungssensor
  - Spannzustandsüberwachung
  - Leckageüberwachung
  - Sensor Temperatur PT100
- + **Segmentierte Werkzeugplanfläche**
- + **Lagervorspannung**  
variabel
- + **Anschraubflansch**  
abnehmbar
- + **Lagerschmierung**  
Fett / Fettnachschmierung / Öl-Luft
- + **Kabelabgang Standard, Stecker optional**
- + **Haltefunktion Spannzange**  
variabel
- + **2-Kanal Drehdurchführung**

### Zubehör

- + **Öl-Luft Schmieraggregat**
- + **Fettnachschmereinheit**
- + **Öl-Direktschmierung auf Anfrage**

# Für unsere Kunden weltweit im Einsatz



## Deutschland

**Franz Kessler GmbH**  
 Franz-Kessler-Straße 2  
 88422 Bad Buchau, Deutschland  
 Tel.: +49 7582 809 - 0  
 Fax: +49 7582 809 - 170  
[info@kessler-group.biz](mailto:info@kessler-group.biz)

## USA

**KESSLER USA Inc.**  
 44099 Plymouth Oaks Blvd.  
 Plymouth, MI 48170, USA  
 Tel.: +1 734 404 0152  
 Fax: +1 734 404 0153  
[info.usa@kessler-group.biz](mailto:info.usa@kessler-group.biz)

## Russland

**KESSLER East Ltd.**  
 Dorogobuzhskaja str., 14, bld. 6  
 121354, Moskau, Russland  
 Tel.: +7 495 204 2450  
[info.ru@kessler-group.biz](mailto:info.ru@kessler-group.biz)

## Taiwan

**KESSLER Taiwan Ltd.**  
 No.347, Sec. 1  
 Nanshan Rd  
 Luzhu District  
 Taoyuan City 33861  
 Taiwan (R.O.C.)  
 Tel.: +886 3 326 2256  
 Fax: +886 3 355 5014  
[info.tw@kessler-group.biz](mailto:info.tw@kessler-group.biz)

## China

**KESSLER (Shanghai)  
 Spindle Service Co., Ltd.**  
 Building #12  
 No.318 Yuanshan Rd  
 Minhang District  
 201108 Shanghai, China  
 Tel.: +86 21 6489 7034  
 Fax: +86 21 6489 7134  
[info.cn@kessler-group.biz](mailto:info.cn@kessler-group.biz)