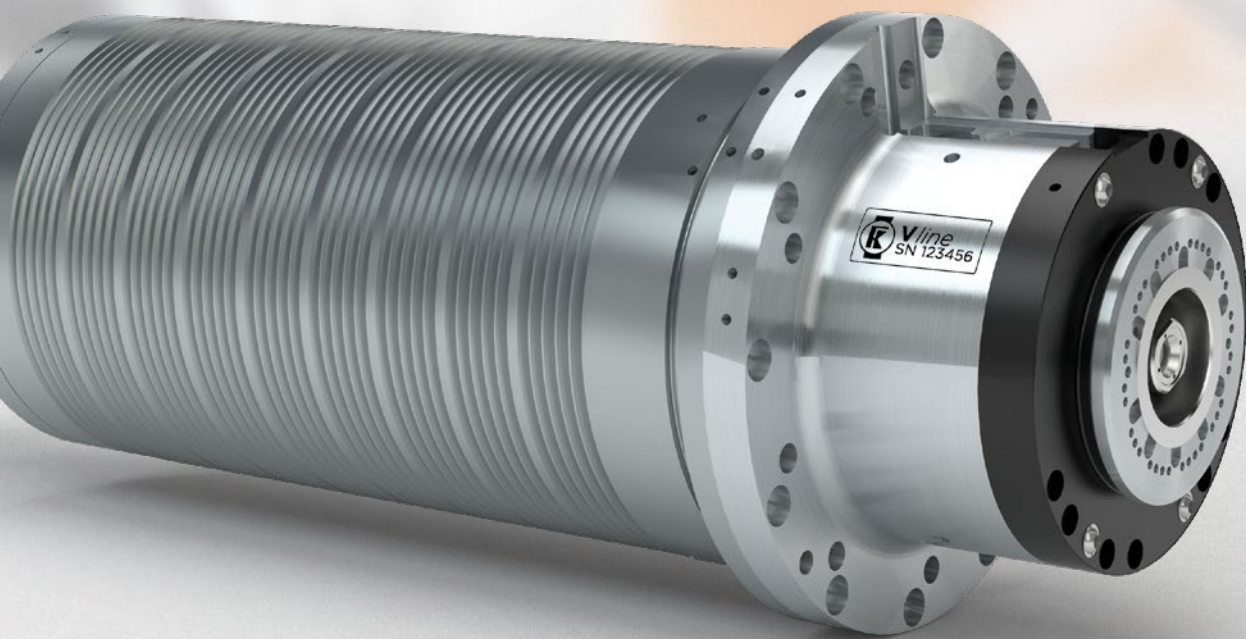
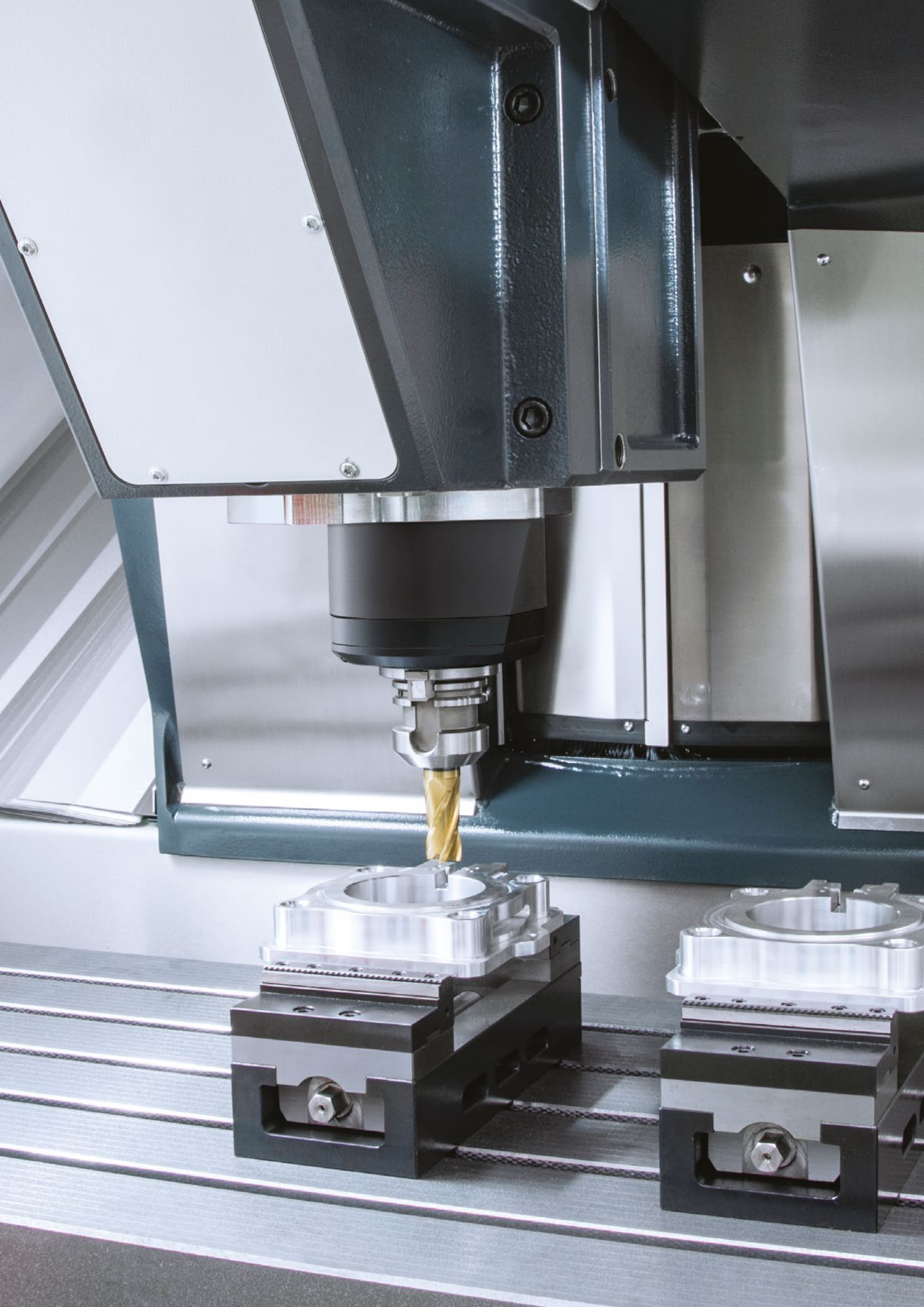


铣削电主轴 / V 系列

全面适用于所有机加工工艺



主轴技术 | 系统技术 | 驱动技术 | 服务解决方案



KESSLER 电主轴系列

激情和专业相结合的电主轴产品

KESSLER 铣削电主轴采用模块化设计

您可以对电主轴的安装方式、电机选项、速度和承载力要求、润滑和传感器系统进行配置-定制适用于您的个性化需求和应用,实现理想的解决方案。

KESSLER为您提供更多的可能性:作为一家成功的国际化公司,我们拥有高度专业的知识和经验,能为您提供包括独立组件的设计制造在内的复杂系统解决方案的综合性建议。我们采用最先进的设备和严谨的分析工艺对功能部件进行实际应用工况测试,保证我们的产品为用户提供足够的灵活性和竞争优势。

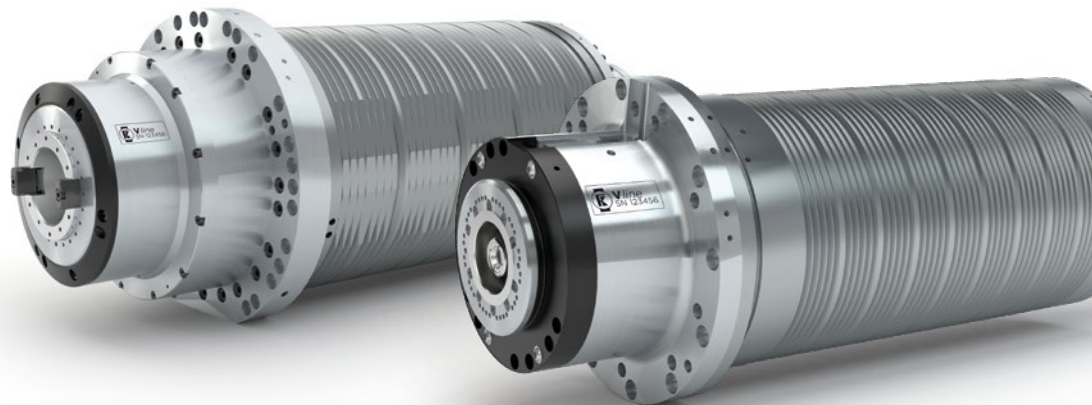
我们的研发部门拥有从驱动技术到集成系统的各专业的先进计算方式和分析能力,优化的产品生产线和装配线提供了稳定的产品性能和质量保证。

从产品组件到现场服务的全方位精准化

Franz Kessler 于 1923 年创建公司,现已发展成为机床行业电主轴以及直驱式 2 轴摆头和摆动转台的领先供应商。 KESSLER 非常自豪:许多机械行业的大型知名公司都是我们长期合作的客户。

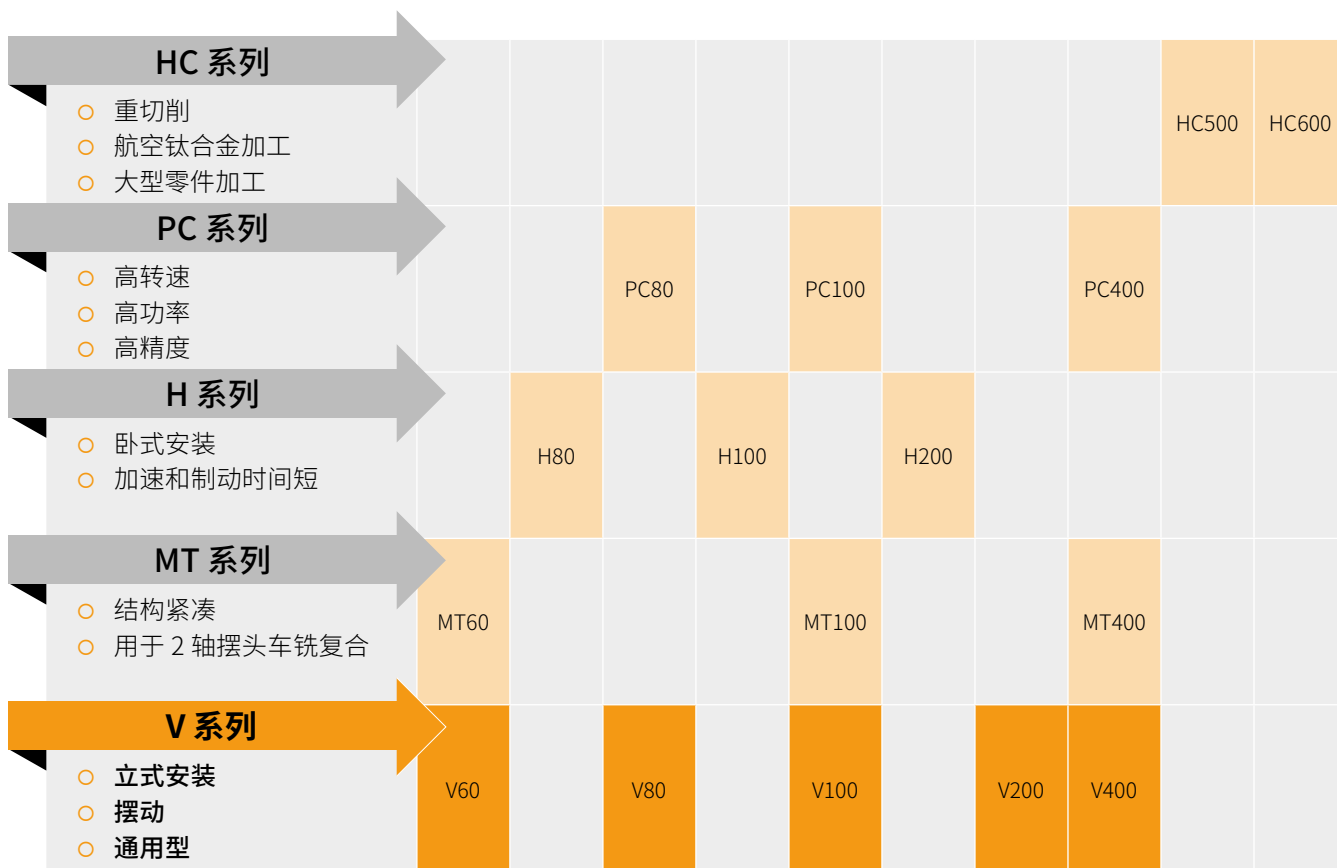
凭借 90 多年的专业经验,KESSLER 持续不断的对产品进行研发和优化。KESSLER 系列产品在各种行业得到广泛的应用。与客户密切合作是我们工作的重心。从电主轴、2轴摆头、转台、摆动转台到电机、直驱系统等丰富的产品组合,KESSLER 能够快速、灵活地实现定制解决方案。

服务关乎信任。我们是您值得信赖和依靠的合作服务伙伴:KESSLER 拥有成熟的全球技术网络和服务中心。



优选产品

KESSLER 提供定制的电主轴产品, 满足您的不同需求:
个性化、灵活性、模块化, 适合所有应用领域



安装直径 Ø (mm)

○ 开放式冷却循环回路	140		170		200		230	270	325	395
○ 薄壁水套	150		180		210		240			
○ 厚壁水套 (接口在尾端)		170		200	230	240		310		

可根据要求选择

V 系列:

- 立式加工
- 摆动使用
- 不同材料加工
- 不同结构工件的加工
- 适用于大、小规模生产
- 短时间稳定刀具中心点 (TCP)
- 转子锁紧功能, 实现车削加工
- 轴向热伸长检测



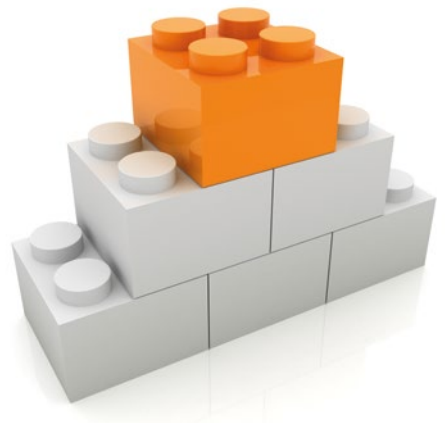
V 系列

型号	V80	V100	V200	V400
最高转速(rpm)	26,000	25,000	18,000	15,000
安装直径 \varnothing (mm)	170	202	230	270
刀具接口	HSK 63 BBT 40/SK 40 Capto C6	HSK 63 BBT 40/SK 40 Capto C6	A 100 SK 50/BBT 50 Capto C8	A 100 SK 50/BBT 50 Capto C8

特点:

- 灵活性高
- 可选配转子锁紧功能
- 可选摆动加工

模块化优点



○ **耐用**
为加工中的高载荷而设计

○ **轴承预载荷**
可动态适应加工过程

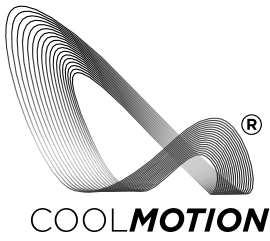
○ **LED 灯提高操作安全性**
提供刀具的优化照明

○ **灵活性高**
可选各类刀具接口

○ **能效高**
采用KESSLER刀具
夹紧系统

○ **降低 TCO (总成本)**
采用快换转子
(KESSLER QCC)





○ **COOLMOTION® - 电机,**
可满足您个性化需求:

具备高扭矩、高转速、
紧凑的结构

○ **可选多种轴承润滑方式**

○ **可选液压、气压或电动松刀装置**

○ **活性高**

KESSLER 旋转接头, 适用介
质: 切削液、干加工、压缩空
气、微量冷却介质

○ **可靠性高,**

得益于可扩展的传感器系统

○ **可提供模拟量或数字量刀
具夹紧位置检测**

○ **可提供液压锁紧功能实现
车削加工**

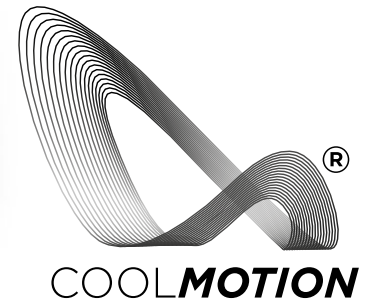
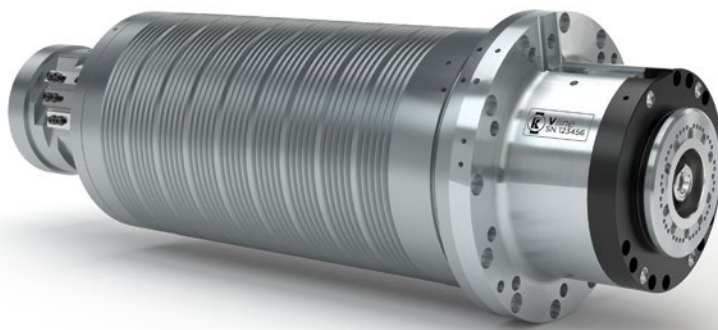
○ **高功率密度, 结构紧凑、
节省空间、减轻重量**

HIGH QUALITY

MADE IN GERMANY

铣削电主轴 / V80

- 电主轴安装直径: \varnothing 170 mm
- 采用KESSLER COOLMOTION®电机
- 旋转接头: 大流量切削液
- 冷却方式: 封闭式水套
- 轴承润滑:
油脂润滑/可加油脂润滑/油气润滑



KESSLER众多电机产品中的一部分

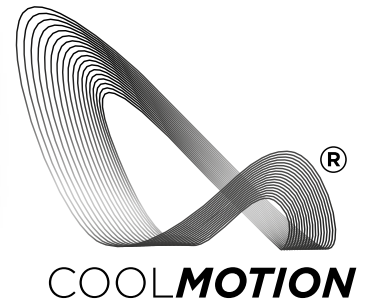
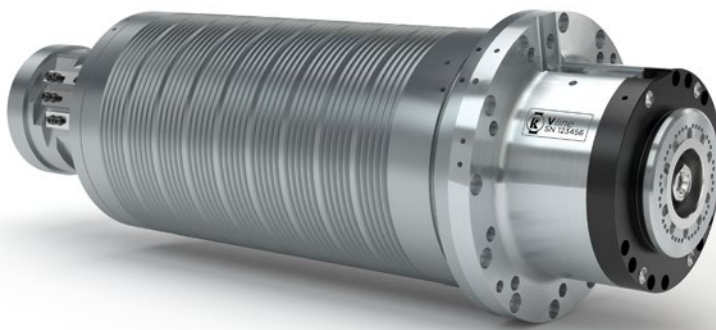
可从我们丰富的产品分类中选择适合您应用需求的COOLMOTION®电机

型号	S1		S6 / 40%		S6 / 25%		S6 最大			
	最高转速 (rpm)	扭矩 (Nm)	功率 (kW)	扭矩 (Nm)	功率 (kW)	扭矩 (Nm)	功率 (kW)	扭矩 (Nm)		功率 (kW)
V80-A26	26,000	65	28	90	39	110	47	135	58	高转速
V80-A20	20,000	65	19	95	28	120	35	150	44	高扭矩
V80-A24	24,000	50	19	70	27	85	33	110	43	基本型

其它同步电机和异步电机可进一步咨询

铣削电主轴 / V100

- 电主轴安装直径: \varnothing 202 mm
- 采用KESSLER COOLMOTION®电机
- 旋转接头: 大流量切削液
- 冷却方式: 封闭式水套
- 轴承润滑:
油脂润滑/可加油脂润滑/油气润滑



KESSLER众多电机产品中的一部分

可从我们丰富的产品分类中选择适合您应用需求的COOLMOTION®电机

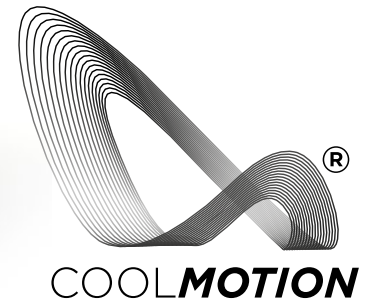
型号	最高转速 (rpm)	S1		S6 / 40%		S6 / 25%		S6 最大		
		扭矩 (Nm)	功率 (kW)	扭矩 (Nm)	功率 (kW)	扭矩 (Nm)	功率 (kW)	扭矩 (Nm)	功率 (kW)	
V100-A25	25,000	70	22	110	35	130	41	190	60	高转速
V100-A15	15,000	130	30	201*	46	217	50	217	67	高扭矩
V100-A20	20,000	87	25	135*	40	150	44	203	60	热销产品
V100-A14	14,000	80	15	112	21	129	24.5	141	27	基本型

其它同步电机和异步电机可进一步咨询

*S6 40%/25% DC: 2min.

铣削电主轴 / V200

- **电主轴安装直径:** \varnothing 230 mm
- **采用KESSLER COOLMOTION®电机**
- **旋转接头:** 大流量切削液
- **冷却方式:** 封闭式水套
- **轴承润滑:**
油脂润滑/可加油脂润滑/油气润滑



KESSLER众多电机产品中的一部分

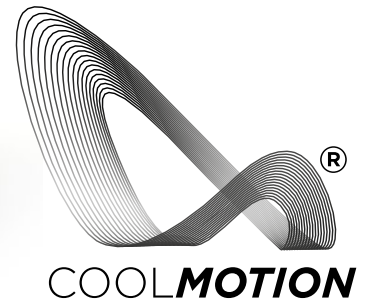
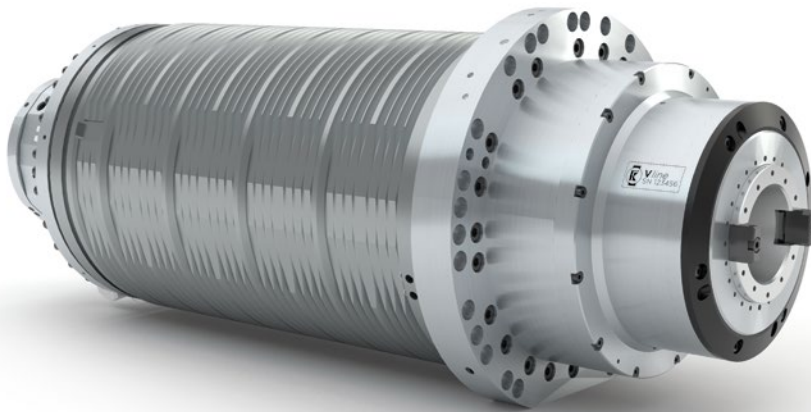
可从我们丰富的产品分类中选择适合您应用需求的COOLMOTION®电机

型号	S1		S6 / 40%		S6 / 25%		S6 最大			
	最高转速 (rpm)	扭矩 (Nm)	功率 (kW)	扭矩 (Nm)	功率 (kW)	扭矩 (Nm)	功率 (kW)	扭矩 (Nm)		功率 (kW)
V200-S18	18,000	185	57	205	57	235	57	260	57	高转速
V200-S12	12,000	235	54	265	54	305	54	335	54	高扭矩
V200-S15	15,000	185	57	205	57	235	57	260	57	基本型

其它同步电机和异步电机可进一步咨询

铣削电主轴 / V400

- 电主轴安装直径: \varnothing 270 mm
- 采用KESSLER COOLMOTION®电机
- 旋转接头: 大流量切削液
- 冷却方式: 封闭式水套
- 轴承润滑:
油脂润滑/可加油脂润滑/油气润滑

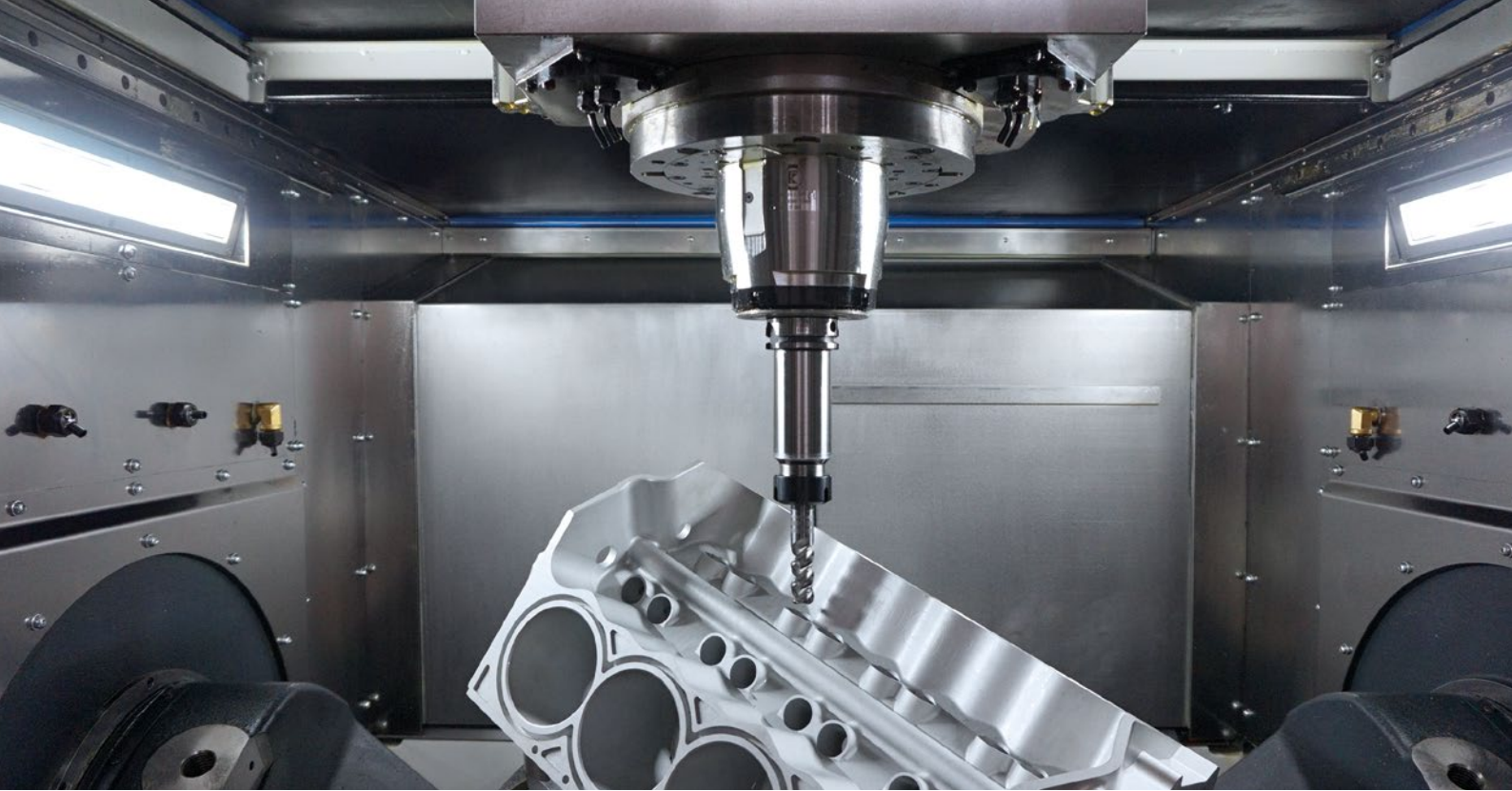


KESSLER众多电机产品中的一部分

可从我们丰富的产品分类中选择适合您应用需求的 COOLMOTION® 电机

型号	S1		S6 / 40%		S6 / 25%		S6 最大			
	最高转速 (rpm)	扭矩 (Nm)	功率 (kW)	扭矩 (Nm)	功率 (kW)	扭矩 (Nm)	功率 (kW)	扭矩 (Nm)		功率 (kW)
V400-A15	15,000	300	48	445	70	535	84	640	100	高转速
V400-A10	10,000	365	46	510	64	630	80	750	95	高扭矩
V400-A15	15,000	220	35	305	48	350	56	405	65	基本型

其它同步电机和异步电机可进一步咨询

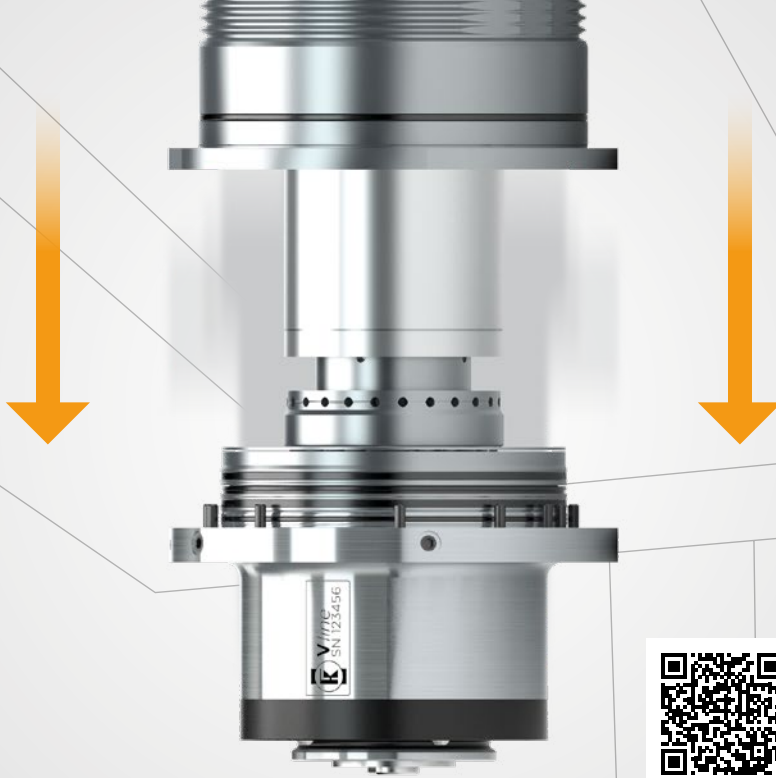


模块化扩展选项

- + 根据您的需求选择最合适的
KESSLER COOLMOTION® 电机
- + **KESSLER 旋转接头**
 - 切削液
 - 干加工
 - 压缩空气
 - 微量冷却介质
- + **传感器系统**
 - 端面接触检测
 - 振动传感器
 - 模拟位移传感器
 - 轴向热伸长传感器
 - 夹紧状态监控
 - 刀具夹紧位置监控
 - 泄漏监控
 - PT100 温度传感器
- + **液压夹紧**
- + **轴承预载荷**
可变
- + **轴承润滑**
油脂润滑/可加油脂润滑/油气润滑
- + **封闭式冷却水套**
- + **拉杆碟簧可适用于 500 万次换刀**
- + **可选电缆插座、标准型、连接器**
- + **刀具保持功能, 夹头可更换**
- + **2 通道旋转接头**

配件

- + **油气润滑装置**
- + **可加油脂装置**
- + **按要求直接润滑**



如需获取更多信息，请登录
www.kessler-group.biz
 观看 QCC 视频。

在更换期间，立式安装型电主轴定子壳体固定在机床主轴箱上。

KESSLER QCC – 快换转子



1. 从电主轴上拆卸下转子

2. 安装新转子

3. 重新启动操作



现场快速更换转子、
前/后轴承和拉杆



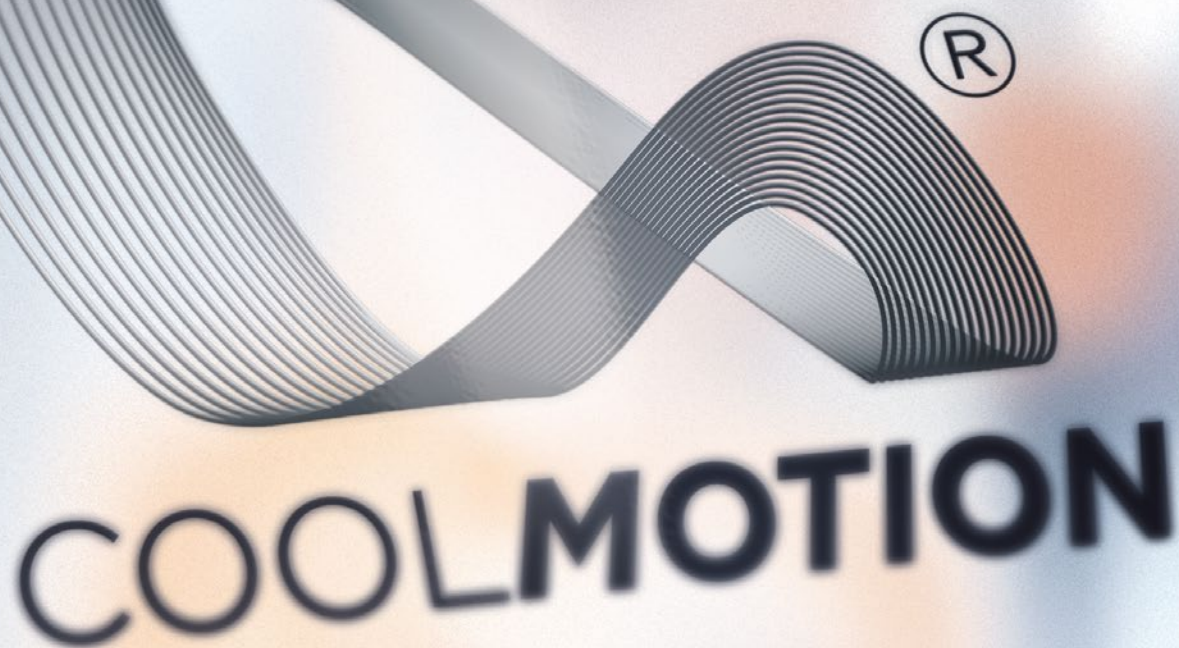
降低 TCO
(总成本)



减少机床停机时间



无需电气人员



KESSLER COOLMOTION®

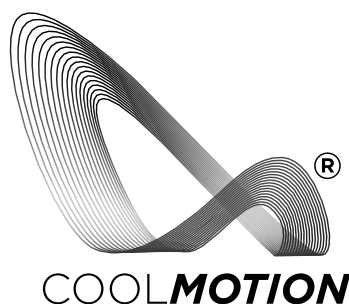
COOLMOTION®, 适用于V系列

- 扭矩密度高
- 加速时间短
- 性能增强型电机, 结构紧凑

KESSLER作为领先的直驱技术创新推动者,因高性能、高效率电机而广为人知。这种电机具有高扭矩密度和超强的可靠性,适用于苛刻的应用环境中。基于模拟仿真、客户定制研发,KESSLER电机取得了卓越的发展。

COOLMOTION®电机采用高性能的变频器,耗低,散热效果出色。通过对电机组件的创新优化,转子和定子的能效损耗可减少25%。特殊的内部构造大幅提升了散热效果。

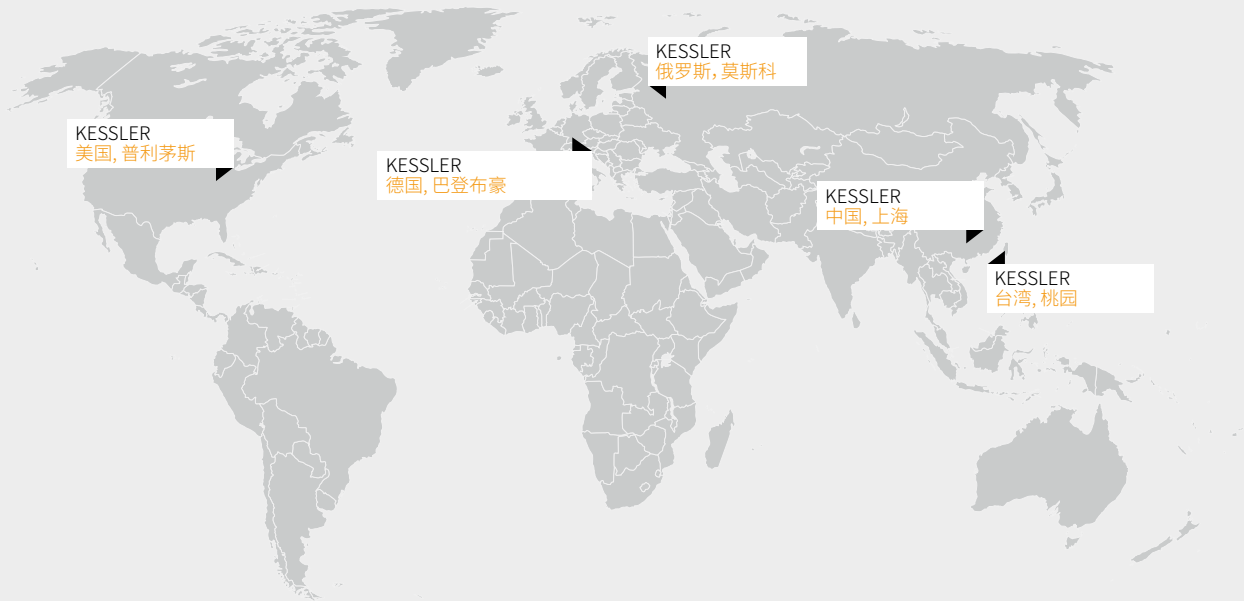
COOLMOTION®技术实现能效最优化。



所有信息均经过编制和检查。印制的例图用于描述说明,可能会与实际设计有所差别。如资料因产品升级而发生变更,恕不另行通知,产品发货和交付时间也可能会有变化,因此,如有任何需要请进一步咨询。我们不对任何可的印刷错误和技术变更承担责任。照片: HEDELIUS Maschinenfabrik GmbH, Buffalo Machinery Co., Ltd.; © Franz Kessler GmbH, 2017年3月。未经我方同意不得(部分)转载 FK Edition 2017 PK1006-CN-V1.4



全球销售和服务网络



德国

Franz Kessler GmbH
 Franz-Kessler-Straße 2
 88422 Bad Buchau, Germany
 Tel.: +49 7582 809 - 0
 Fax: +49 7582 809 - 170
 E-Mail: info@kessler-group.biz

KESSLER energy GmbH
 Franz-Kessler-Straße 2
 88422 Bad Buchau, Germany
 Tel.: +49 7582 809 - 0
 Fax: +49 7582 809 - 170
 E-Mail: info.energy@kessler-group.biz

美国

KESSLER USA Inc.
 44099 Plymouth Oaks Blvd.
 Plymouth, MI 48170, USA
 Tel.: +1 734 404 0152
 Fax: +1 734 404 0153
 E-Mail: info.usa@kessler-group.biz

台湾

KESSLER Taiwan Ltd.
 No.347, Sec. 1
 Nanshan Rd
 Luzhu District
 Taoyuan City 33861
 Taiwan (R.O.C.)
 Tel.: +886 3 326 2256
 Fax: +886 3 355 5014
 E-Mail: info.tw@kessler-group.biz

中国

**凯斯乐(上海)
 机床主轴维修有限公司**
 中国上海市闵行区元山路 318 号12
 幢201 室
 邮编: 201108
 电话: +86 21 6489 7034
 传真: +86 21 6489 7134
 E-Mail: info.cn@kessler-group.biz

俄罗斯

KESSLER East Ltd.
 Dorogobuzhskaja str., 14, bld. 6
 121354, Moscow, Russia
 Tel.: +7 495 204 2450
 E-Mail: info.ru@kessler-group.biz